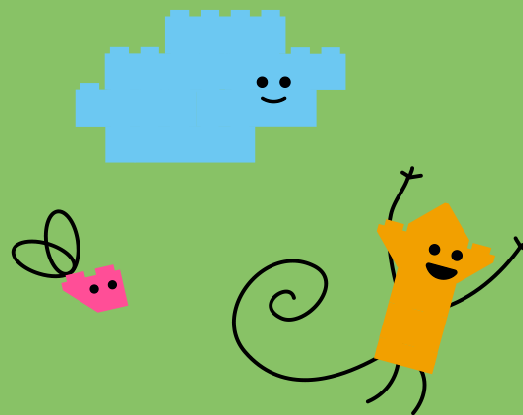




Build the Change

Le idee dei bambini possono risolvere realmente le sfide del mondo?

Risposta: SI



- Introduzione alla sostenibilità LEGO
- Build the Change
- Suggerimenti e impostazione del lavoro
- Prossimi passi
- Domande e risposte

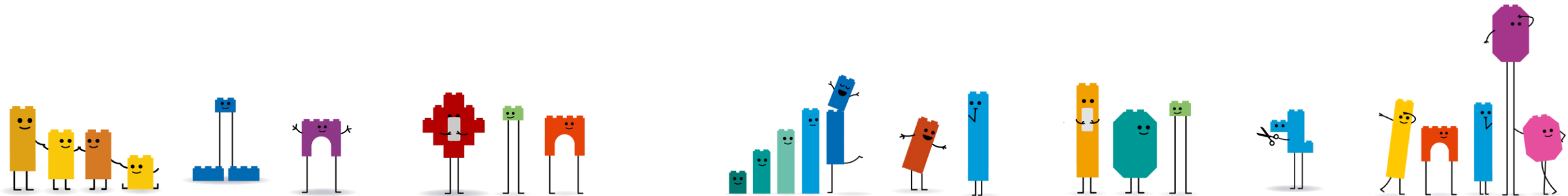
Agenda



Sustainability at the LEGO Group

People & Planet

**Build
THE
Change**



Per ispirare e sviluppare

Il costruttori di domani



**Vogliamo
creare
impatto
positivo**

**Promettiamo al
pianeta**

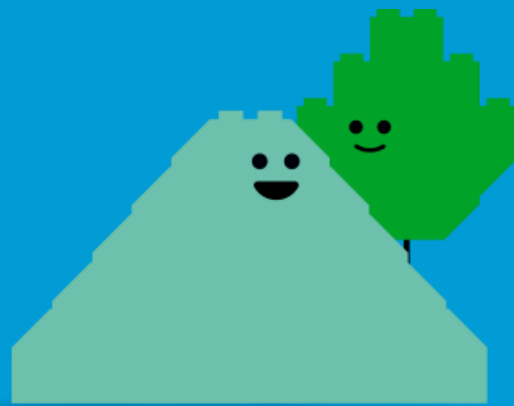
Di fare la nostra parte nella costruzione di un futuro sostenibile e avere un impatto positivo sulla società e sul pianeta.





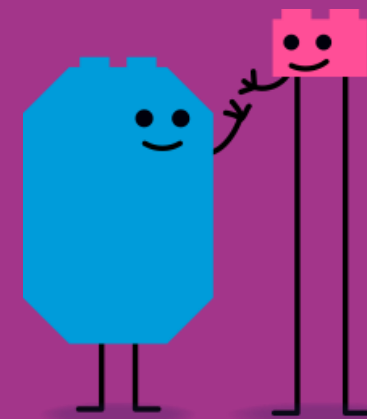
Bambini

Guida lo sforzo affinché tutti i bambini sviluppino e applichino l'ampiezza delle competenze per migliorare la vita, il pianeta e la società.



Ambiente

Lascia una impronta ambientale positiva promuovendo un modello di business dove i prodotti non diventino mai rifiuti



Persone

Costruire luoghi di lavoro giusti, equi e responsabili per noi e per i nostri fornitori

Aree di impatto

Bambini





Children

Learning through Play

Impegni



1

Essere una forza nel Learning through Play, per portare l'approccio ai bambini di tutto il mondo.

2

Ispirare e mobilitare i bambini dando loro voce sulle questioni di loro interesse.

3

Offrire ai genitori strumenti di apprendimento e conoscenza attraverso il gioco.

4

Coinvolgere i dipendenti a portare più apprendimento attraverso il gioco sul posto di lavoro, nelle case e nelle comunità.





Children

Fornire l'accesso all'apprendimento attraverso il gioco

**Build
TO Give**



Incoraggiare le famiglie a diventare creative e a dare il dono del gioco a un bambino bisognoso. Per ogni costruzione condivisa sui social media utilizzando l'hashtag #BuildtoGive, il LEGO Group dona un set LEGO® a un bambino bisognoso.



©2022 The LEGO Group



**Coinvolgimento
della comunità
locale**

Programma della comunità locale in 31 paesi, potenziato dai dipendenti che si offrono volontari per aiutare a creare progetti per ispirare i bambini



**Supporto ai
bambini in
emergenza**

Durante il 2022, LEGO Group e LEGO Foundation hanno fornito sostegno alle famiglie e ai bambini colpiti dalla guerra in Ucraina



Children

Consente ai genitori e ai dipendenti di imparare attraverso il gioco



La prescrizione del gioco mira a sviluppare il comportamento dei genitori e del caregiver nei confronti dell'apprendimento attraverso il gioco e li prepara a portare in casa opportunità di apprendimento attraverso il gioco di qualità.

Lo scopo del Play Day è consentire ai dipendenti LEGO® di sperimentare il potere del gioco attraverso varie attività di gioco e di prepararli a creare momenti più ludici nella loro vita quotidiana, al lavoro, a casa e nelle loro comunità locali.





Children

Ispirare e mobilitare i bambini a plasmare il loro futuro sostenibile



Build the Change è un programma giocoso e pratico progettato per ispirare la creatività dei bambini e dare loro voce sulle sfide climatiche e sui problemi che li interessano.



Verso la fine del 2021, abbiamo lanciato una risorsa sulla biodiversità e il cambiamento climatico in collaborazione con First Book negli Stati Uniti e nel 2022 un nuovo corso con la Ellen MacArthur Foundation, "A Future without Waste". Questo corso è progettato per gli educatori e introduce concetti chiave dell'economia circolare come come possiamo ridurre, riutilizzare e riutilizzare i rifiuti.



Build THE Change

Il programma di
punta Learning
Through Play di LEGO
Group sulla
sostenibilità



Perchè Build the Change?

Apprendimento attraverso il gioco

Lascia che i bambini sviluppino abilità vitali per il loro futuro.

Fare in modo che la voce dei bambini venga ascoltata

Amplificando le loro idee creative

Sostenibilità: persone e pianeta

Traducendo le loro idee in azioni



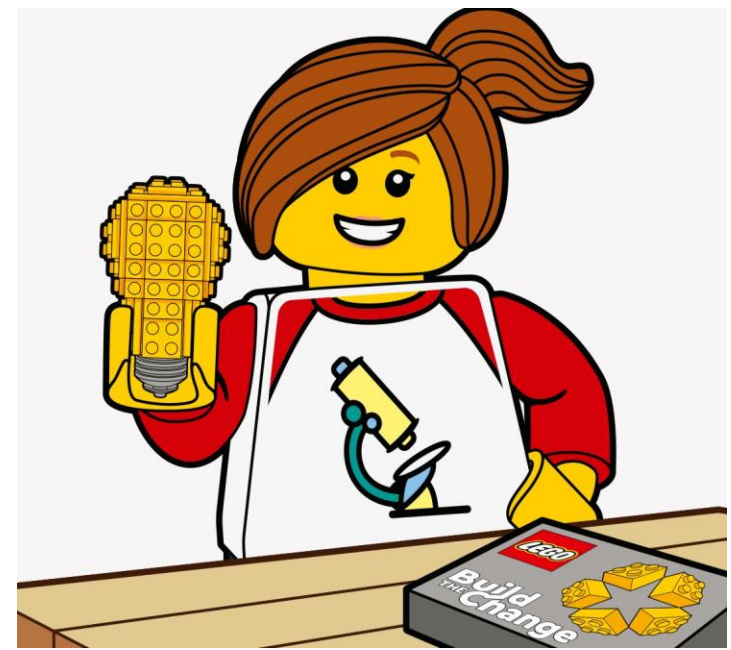
Immergiti → Crea → Condividi



Scopri il mondo reale e la sfida delle persone



Crea la tua soluzione brillante



Condividi con gli altri



Harlem, NYC



COP26, UK



Binh Duong, Vietnam



Costruzioni sostenibili, città e spazi.



Accessible
To support people, a home should be accessible to individuals of all abilities and backgrounds: homes that focus on those with specific auditory, visual or physical needs (e.g. ramps or special doorways so everyone can enter; that make people exercise or learn more) homes that explore specific sensory and cognitive areas (e.g. colours and shapes can play a role in the design); homes that encourage exploration and playfulness (e.g. features that get people playing more).

Energy Efficient
Sustainable homes need to use energy in smart ways to limit the impact on the environment: homes that generate heat and keep it (e.g. insulation for those cold months); homes that stay cool in the summer (e.g. open spaces that allow a breeze); homes that sustainably power all of the electrical devices inside (e.g. features that capture energy from the sun, wind, or water).

Nature-friendly
Sustainable homes need to encourage and work with nature: homes that increase biodiversity around, or even on it (e.g. could plants and animals live on it in it) How are multiple habitats represented? Are any of nature's natural cycles (e.g. water, composting etc.) used in a smart way with the home?

Build the Change is a powerful way for children to express their hopes and dreams for the future with LEGO® bricks and other creative materials, plus their own imagination.

Biodiversità e cambiamento climatico



[LINK TO EDUCATOR COURSE](#)

Un futuro senza sprechi: economia circolare



[LINK TO EDUCATOR COURSE](#)

Impatto umano: Salviamo i dinosauri di oggi



[LINK TO EDUCATOR COURSE](#)

Costruire una società inclusiva



2HY23/1HY24

In partnership with ELLEN MACARTHUR FOUNDATION

In partnership with NATURAL HISTORY MUSEUM



Build
THE Change



A Future Without Waste

Introducing the Circular Economy

II Workshop

Vogliamo che i bambini:

- Abbiamo voce e che vengano ascoltati.
- Possano cambiare il mondo con la loro creatività.
- Possano diffondere le proprie idee attraverso LEGO.com e oltre.



SPAZIO

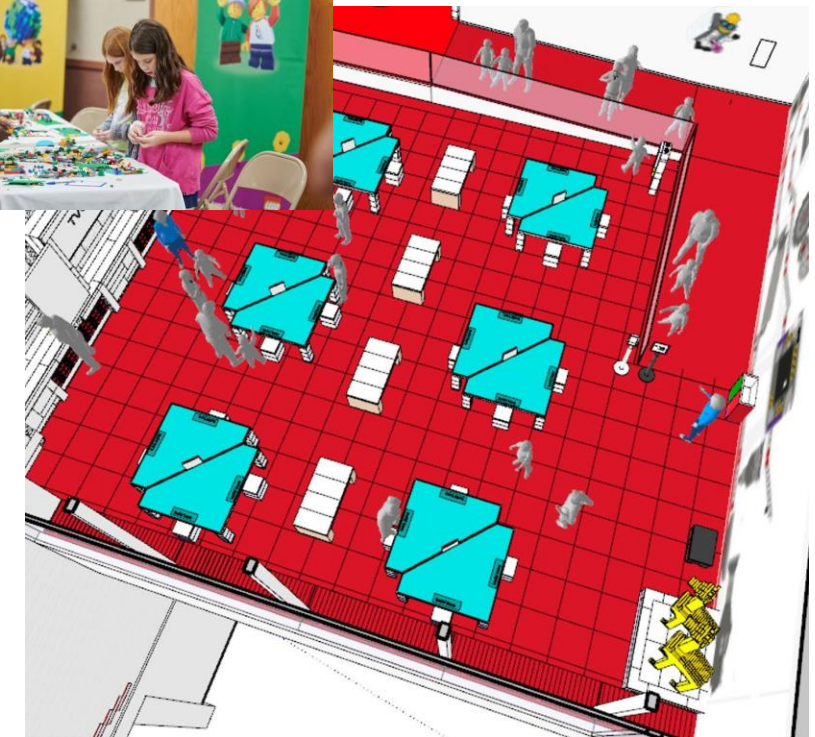
- Abbastanza spazio per stare comodi:
 - Tavolo da esposizione

TIME

- Durata raccomandata: 45 - 60 mins

Attrezzatura

- BtC Kit
- Penne e matite
- Tovaglie
- Video e audio
- PowerPoint



Immergiti → Crea → Condividi



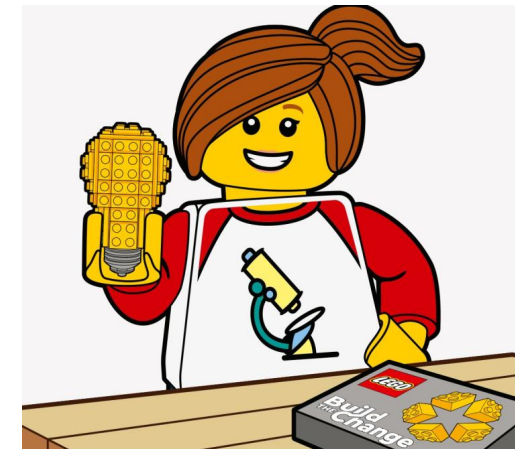
Presenta BtC e il tema principale ai bambini

10-15 mins



Lancia ai bambini la tua sfida locale

30 - 40 mins



Dai tempo ai bambini di condividerla con il gruppo. Fai foto e condividile sulla piattaforma LEGO.

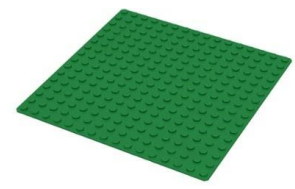
5 mins



PowerPoint



Carte sfida(optional)



LEGO Bricks



Branding



Save the Children

Punto Luce



LEGO.com Gallery

Guida: come usare la galleria

Step 1:

Scannerizza il QR code with your phone

Step 2:

Log-in con LEGO ID

Step 3:

Carica una foto del modello costruito

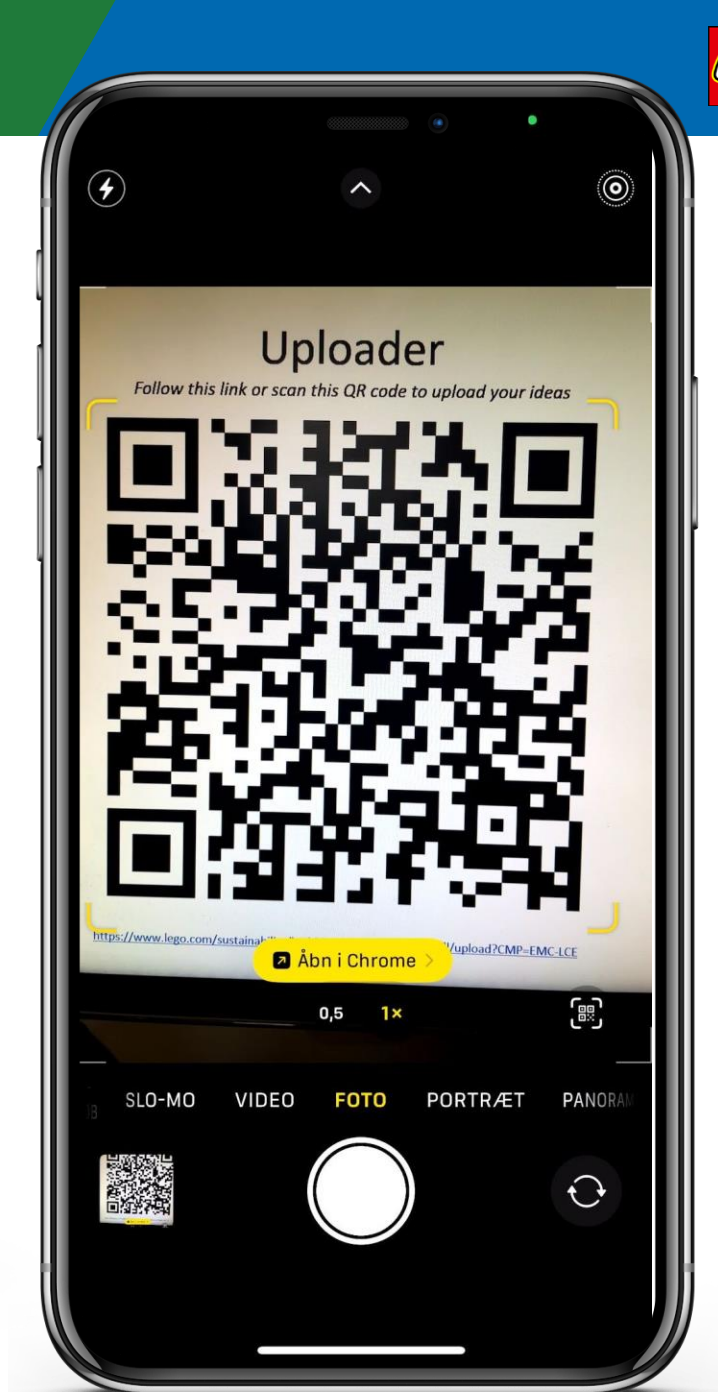
Step 4:

Inserisci la descrizione della card

Step 5:

Schiaccia "Done" o "Upload more"

[Example of gallery](#)





Build THE Change ← Back to start LEGO

THE SUSTAINABLE DEVELOPMENT GOALS

SUSTAINABLE DEVELOPMENT GOALS

The United Nation's Sustainable Development Goals (SDGs) are used by an increasing numbers of schools as a recognized framework to address and speak about real-world people and planet challenges. The SDGs help create a common language across not only governments and policy makers but also education authorities and the broader public. Please use these when speaking with partners as it really is something most in the space instantly understand.

Core Goal Impacted by Build the Change

4 QUALITY EDUCATION

Other Goals Addressed in

Build THE Change

Open Flow Structure

General User Journey

Entrance and Exit Set Up

- We would suggest creating a clear "entrance" area where everyone needs to pass through to start their build.
- With the entrance comes the exit - create a clear area to understand that's where they need to go.

Step 1: Families / Caregivers / Children Arrive

- One facilitator should be positioned at the entrance to welcome what they are doing in the experience and display - headlines being for example: "What's the big challenge (see the tables and that they must keep as close as possible to the tables)?"
- Let them know that there are challenge tables and that they must keep as close as possible to the tables.
- Let adults know that there are challenge tables and that they must keep as close as possible to the tables.
- Remind parents and caregivers to visit the Change Gallery. Let them know that we will be taking photos of the builds and that we will be using the photos to go through super stories at the end of the experience (related information might not be up online for a while).
- Location-specific: If required, ask everyone to follow local guidelines (ask event organizer for any COVID-related information).

Step 2: Immersed and ready to build

- Once they have received the introduction, hand them a base plate or two (you can hand these out as they enter - helps you keep a track on who has been through immersion and who might have snuck in), ask them to find a table with space, and then they can get building.

Build THE Change

Uploading photos of creations to galleries

This is a really key part of Build the Change - being able to see and hear children's voices beyond the events. We are now able to create bespoke upload galleries for larger events or campaigns. Please [contact the team here](#) to set up a unique gallery for your event / challenge.

Otherwise, we encourage you to feed into the [generic gallery](#) through the generic upload links. QR codes png files to these are available in the toolbox but are also below for reference.

Generic Upload Tool (REQUIRES SIGN-IN WITH A LEGO ID ACCOUNT)

<http://www.lego.com/sustainability/buildthechange/challenges/btcideas/upload2CMP&E>

Generic Gallery Link

<http://www.lego.com/sustainability/buildthechange/challenges/btcideas/gallery2CMP&E>

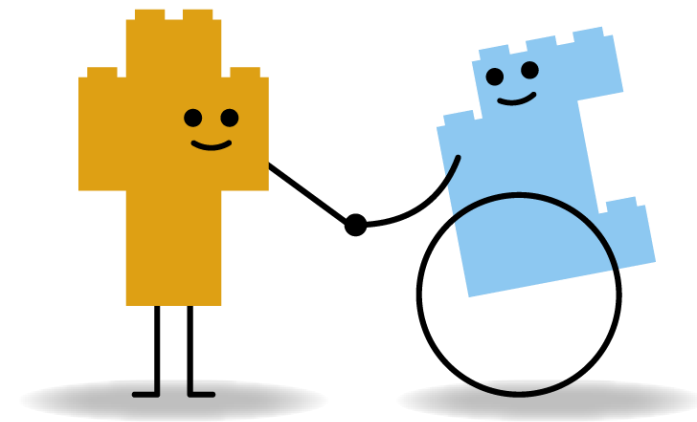
Facilitators upload photos

We need the Build the Change team/facilitators to capture the builds that children place on the display table. **Please try to capture all completed builds at some point in the day.** Parents will notice if their child's build doesn't appear in the online gallery. **PLEASE make sure you are signed up and logged into your LEGO.com accounts before the event starts**

IMPORTANT INFORMATION ON NEXT PAGE

©2021 The LEGO Group. All rights reserved.

- Mantieni i bambini focalizzati sul tema
- Continua a ricordare loro “pensa ad idee folli, selvagge e divertenti – non essere vincolato da ciò che è possibile”
- Continua a ricordare loro che gli adulti hanno bisogno di ascoltare le loro idee





GRAZIE!

